



# Нормален поток vs. Flex модел vs. Grid модел

Изготвили:  
Берна Сали, Бетина Младенова,  
Цветан Габровски, Калоян Шарков

# СЪДЪРЖАНИЕ

---

## Нормален поток

Here you could describe the topic of the section

01



02

## Flex модел

Here you could describe the topic of the section

## Grid модел

Here you could describe the topic of the section

03



04

## Сравнение и възможности

Here you could describe the topic of the section

# КАКВО Е НОРМАЛЕН ПОТОК?

---



Какви са двата  
основни типове кутии  
в html?



Block кутии



Inline кутии

# FLEX МОДЕЛ

---



**Flex Properties**



**Flex-box Container  
Properties**



**Flex-box Items  
Properties**

# FLEX-BOX CONTAINER PROPERTIES

---



**Flex-Direction**



**Flex-Flow**



**Justify-Content**



**Align-Items**



# FLEX-BOX ITEMS PROPERTIES

---



Flex-Grow



Flex-Shrink



Align-Self

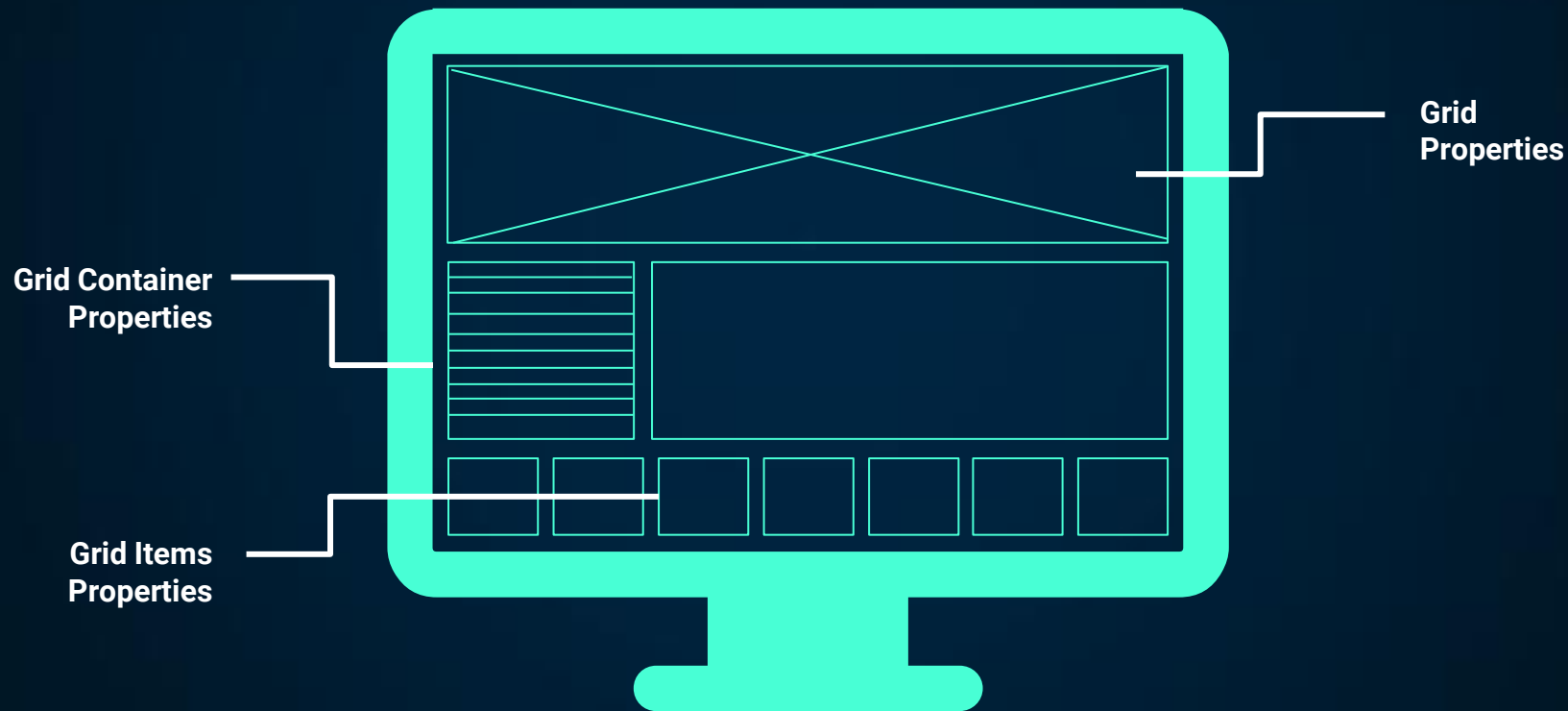


Order



# GRID МОДЕЛ

---



# GRID CONTAINER PROPERTIES



Grid-Template-Columns



Grid-Auto-Rows



Grid-Gap



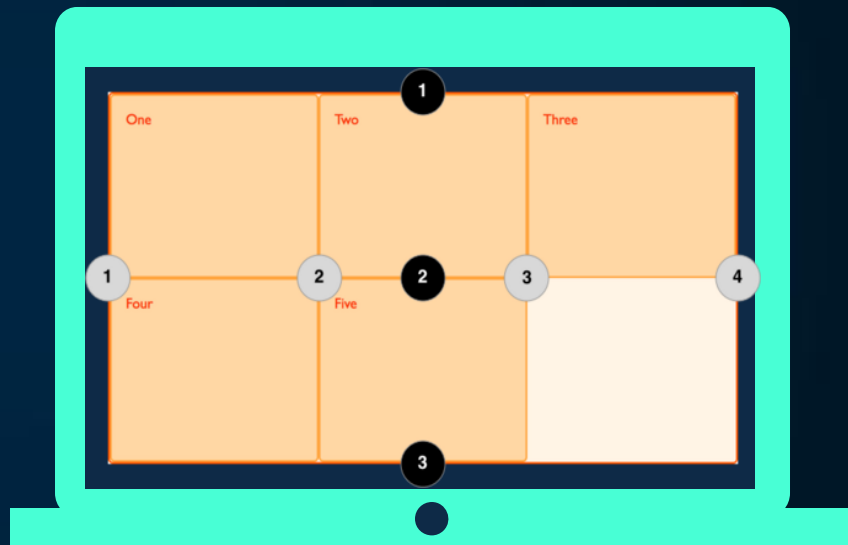
Justify-Items



Align-Items



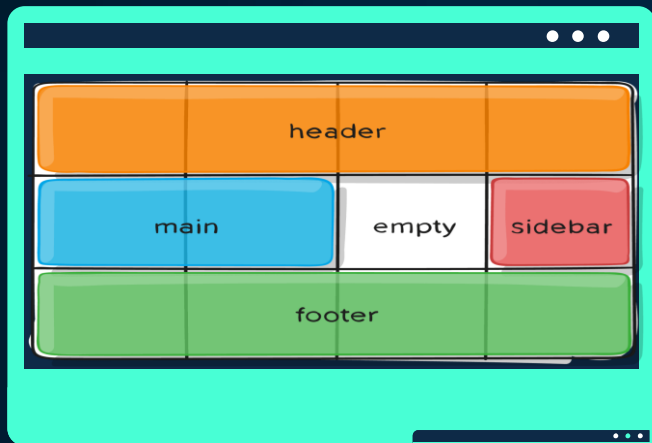
Grid-Template-Areas



Оформление на редове и колони чрез използване на вертикални и хоризонтални линии.



# GRID ITEMS PROPERTIES



Оформление на колони и Редове чрез използване на grid-areas.



Grid-Column



Grid-Row

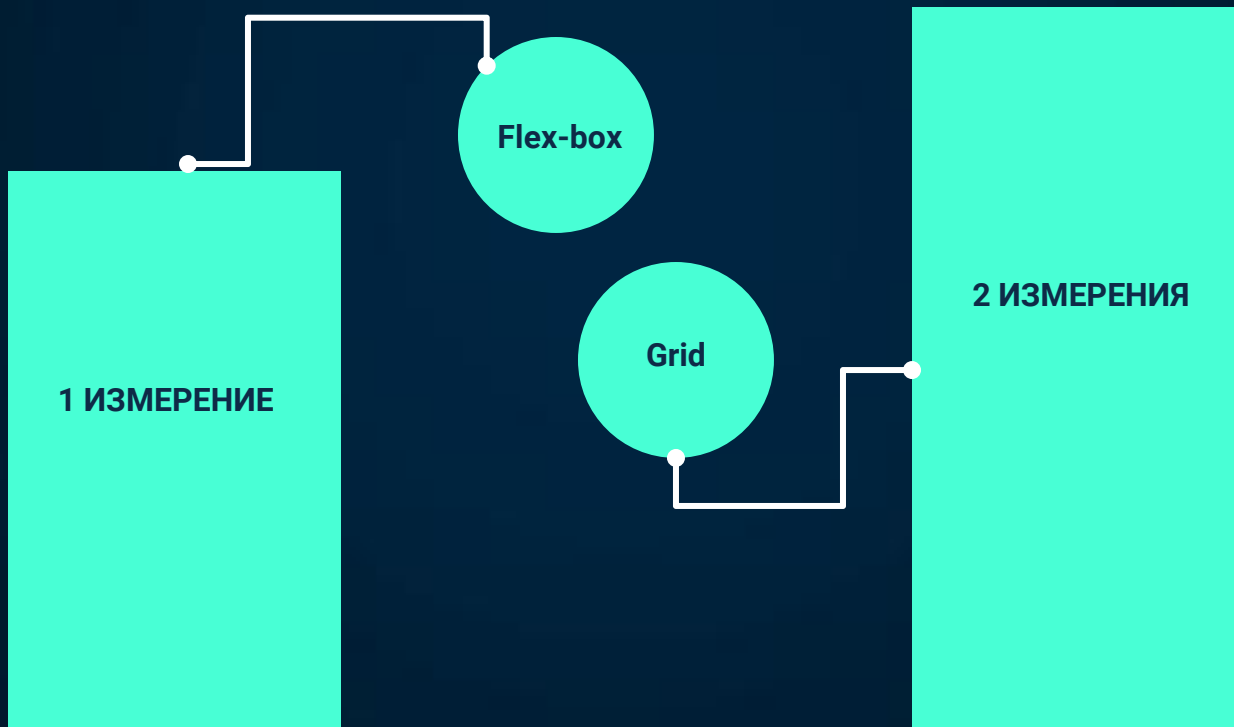


Grid-Area



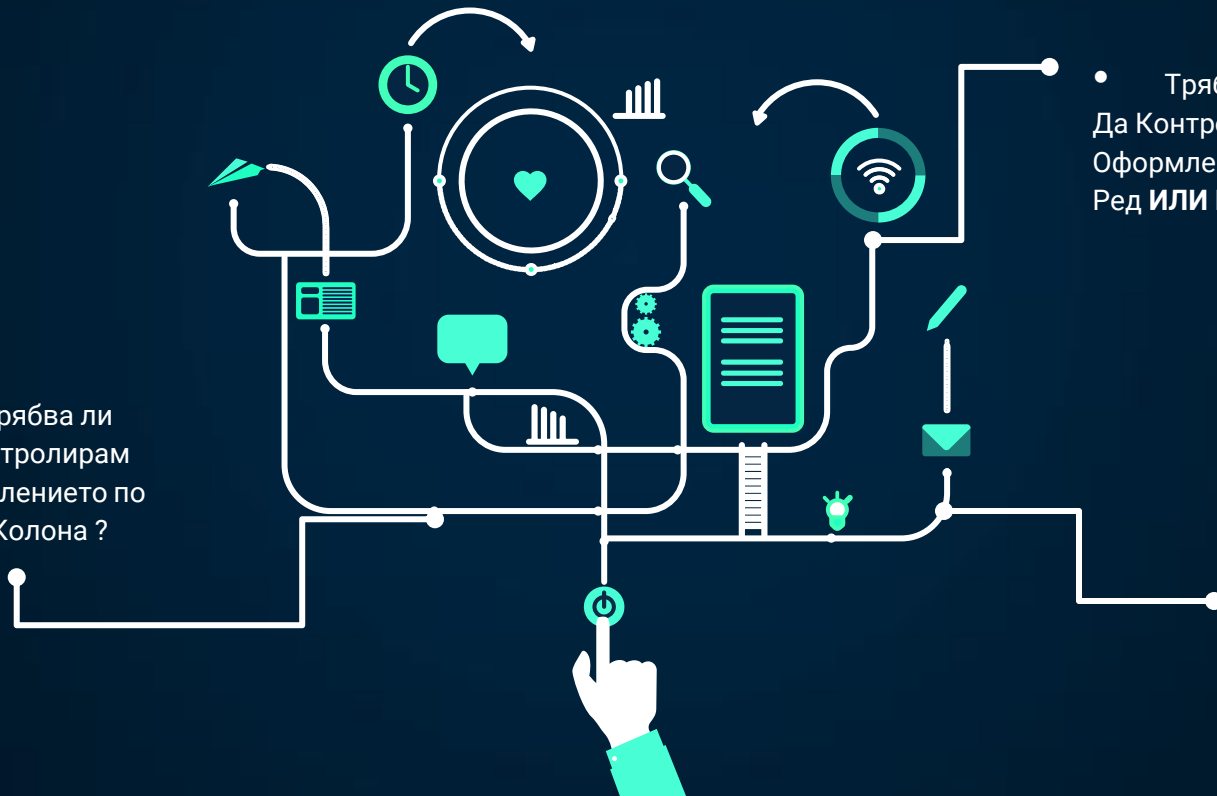
# ИЗМЕРЕНИЯ

---



# СРАВНЕНИЕ ПРИ ОФОРМЛЕНИЕТО

- Трябва ли Да Контролирам Оформлението по Ред И Колона ?

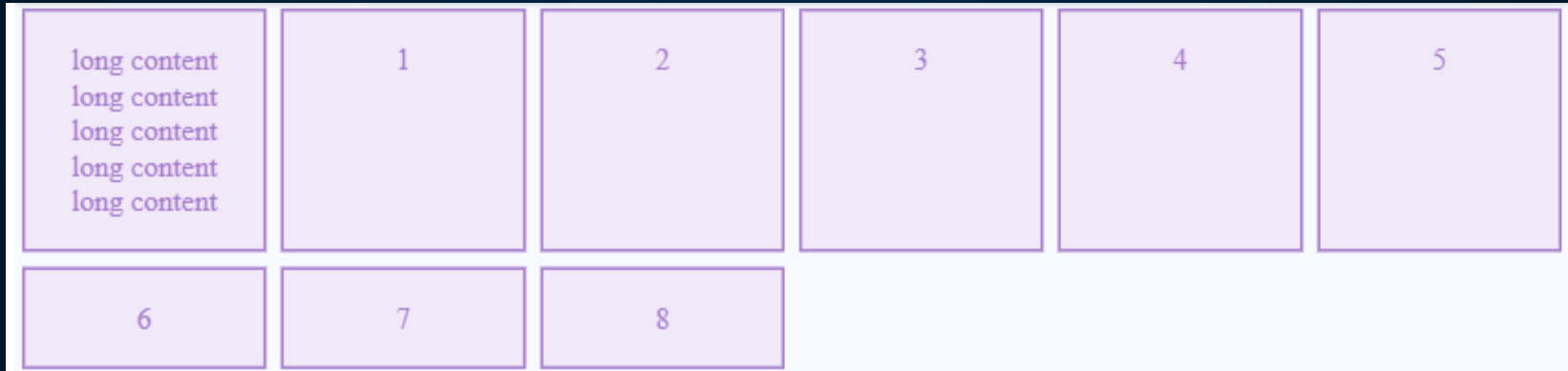
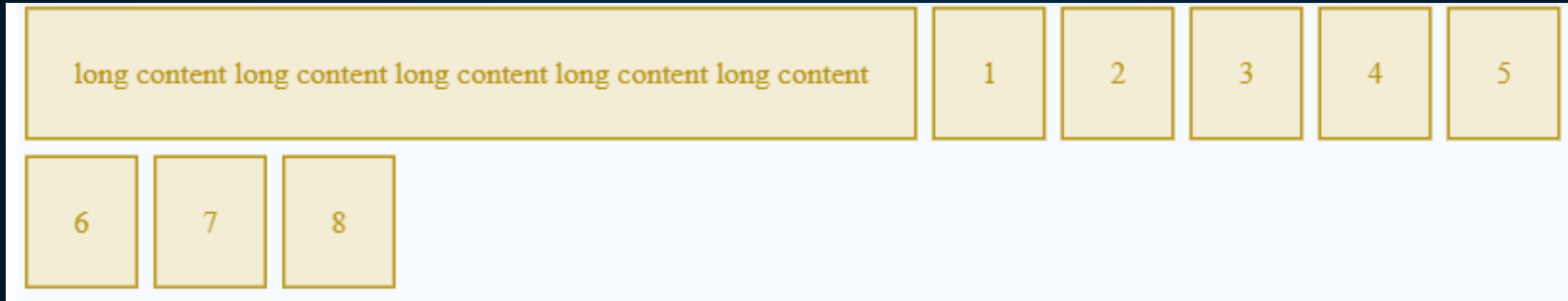


- Трябва ли Да Контролирам Оформлението по Ред ИЛИ Колона ?

- Цели страници или Отделни компоненти?

# CONTENT PLACEMENT VS CONTENT FLOW

---



# BROWSER SUPPORT

---

**Flex-box**

<https://github.com/philipwalton/flexbugs>

**Grid**

IE, Edge

# OTHER COMPARISONS

Flex-box е по-гъвкав,  
в сравнение с Grid

"Flex-box looks like it does what  
you want but grid is usually what  
you want"

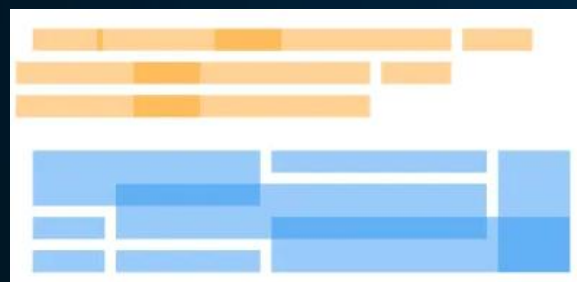
Grid в повечето случаи  
е дефиниран при  
родителския елемент

В flex-box, по-голяма част  
от оформлението е при  
дъщерните елементи



Grid е по-добър за  
препокриване

"Flex-box is for alignment. Grid is for  
layout."





**Благодарим за  
вниманието!**

Някой има ли въпроси?