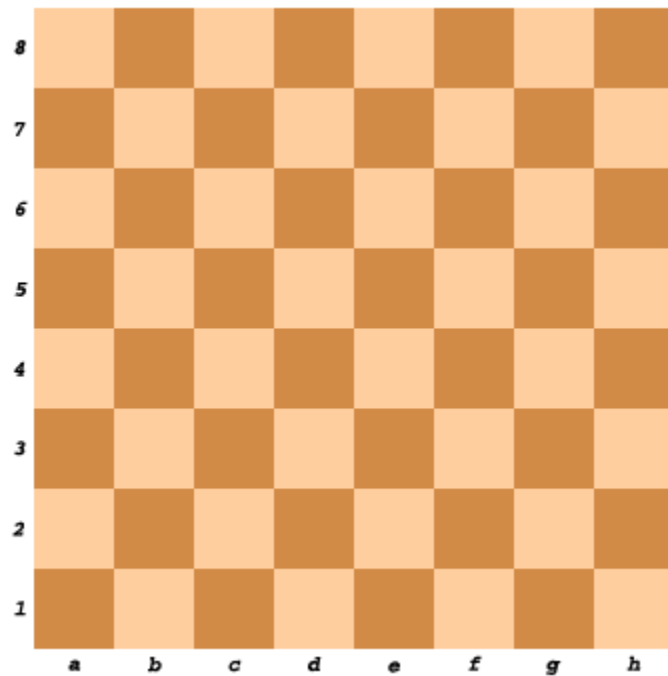


# Задачи за шахмат

# Задачата

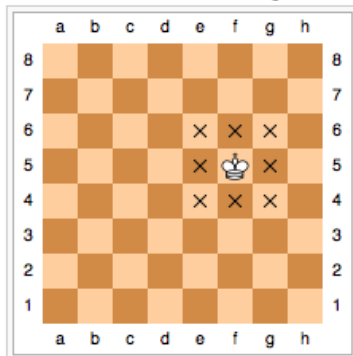
Върху шахматна дъска има сложени 4 различни черни фигури. Да се намери най-застрашеното поле от дъската.

# Шахматна дъска

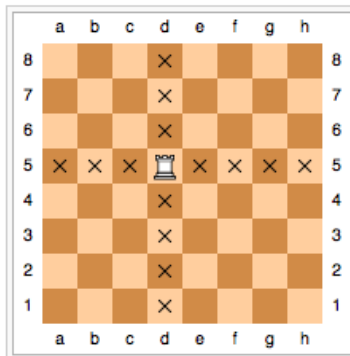


# Движения на фигурите

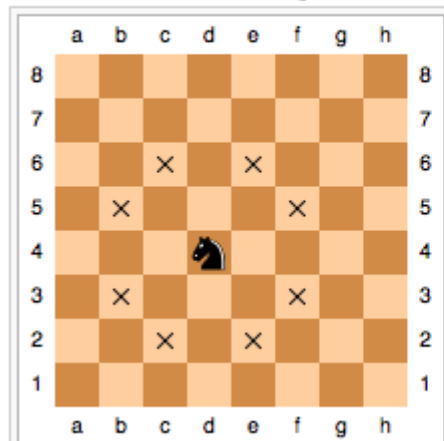
Basic moves of a king



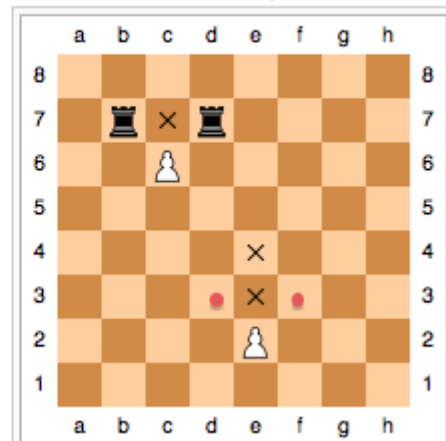
Moves of a rook



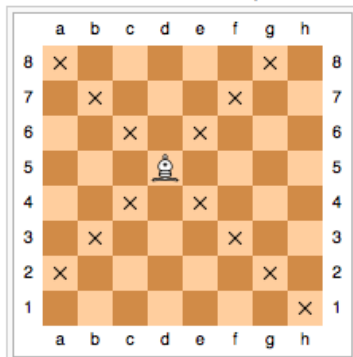
Moves of a knight



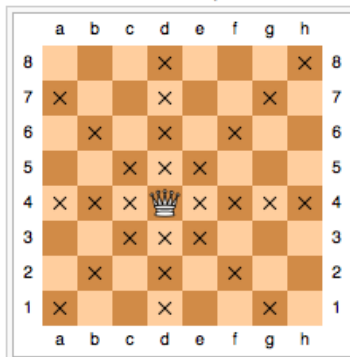
Moves of a pawn



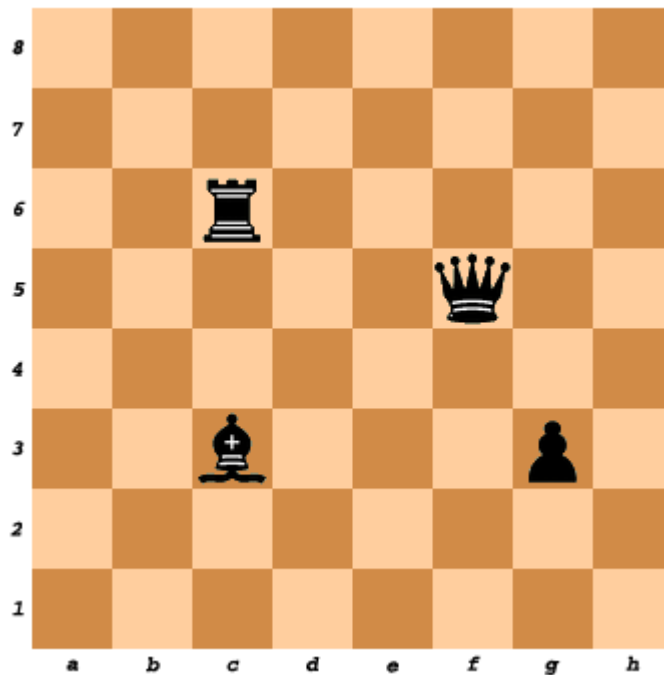
Moves of a bishop



Moves of a queen



# Примерен вход



BC3  
RC6  
QF5  
PG3

# Как да подходим ?

- Как да си прочетем входа ?
- А в какво да си запазим входните данни ?
- Какво е фигура ?
- Как различаваме фигурите ?
- Ако имаме няколко еднакви фигури ?
- Как маркираме застрашено поле ?

# Насоки за решаване

- масив `figures[8][8]`
- отделен масив за всяка фигура  
`int rooks[4][2]`  
`int knights[4][2]`
- масив с фигури `figures[4][3]` - `[][0]='R'`, `[][1]='C'`, `[][2]=6` - проблеми ?
- за всяка фигура по съответният метод маркираме застрашените полета -